

# Sicheres Radfahren in Bludenz „Sofortmaßnahmen“



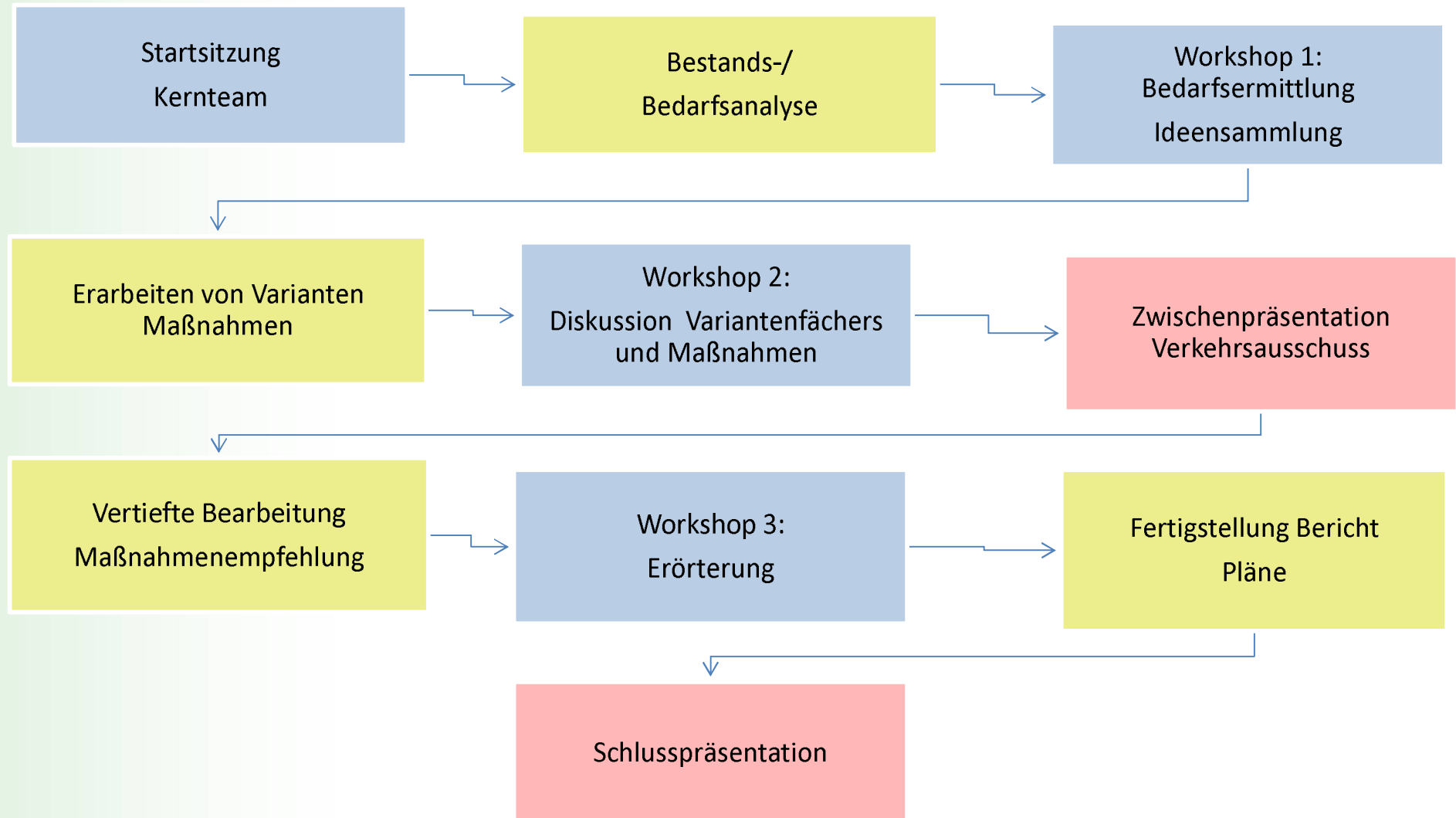
# Tagesordnung

- Projektablauf
- Radroutenkonzept
  - Landesradroute
  - örtliche Hauptradroute
  - sonstige
- Grobkosten





# Projektlauf





# Projekttablauf

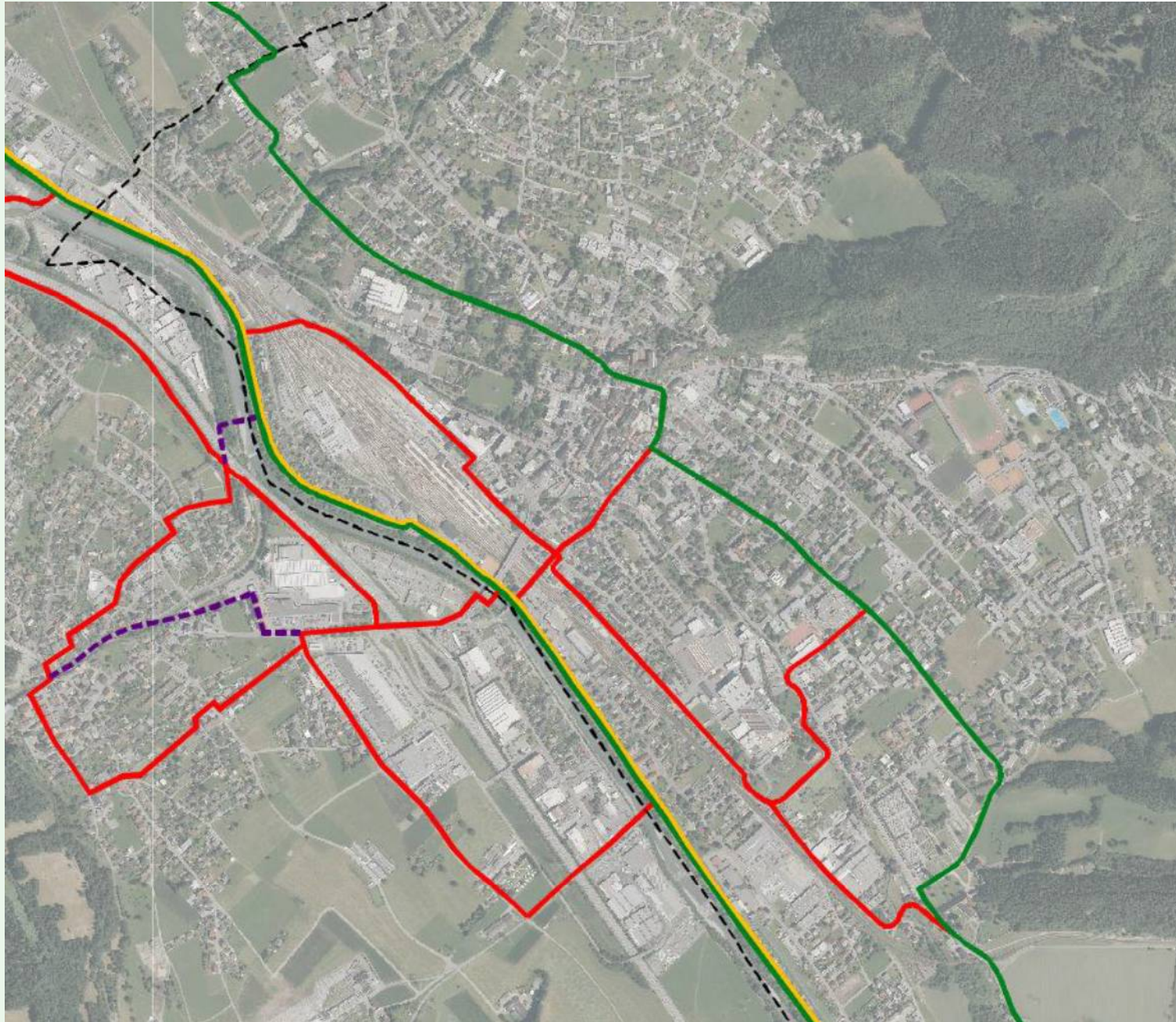
- **Arbeitsgruppe**

- Auftraggeber: Stadtplanung Bludenz
- Vertreter der Fraktionen
- Interessierte Bürger

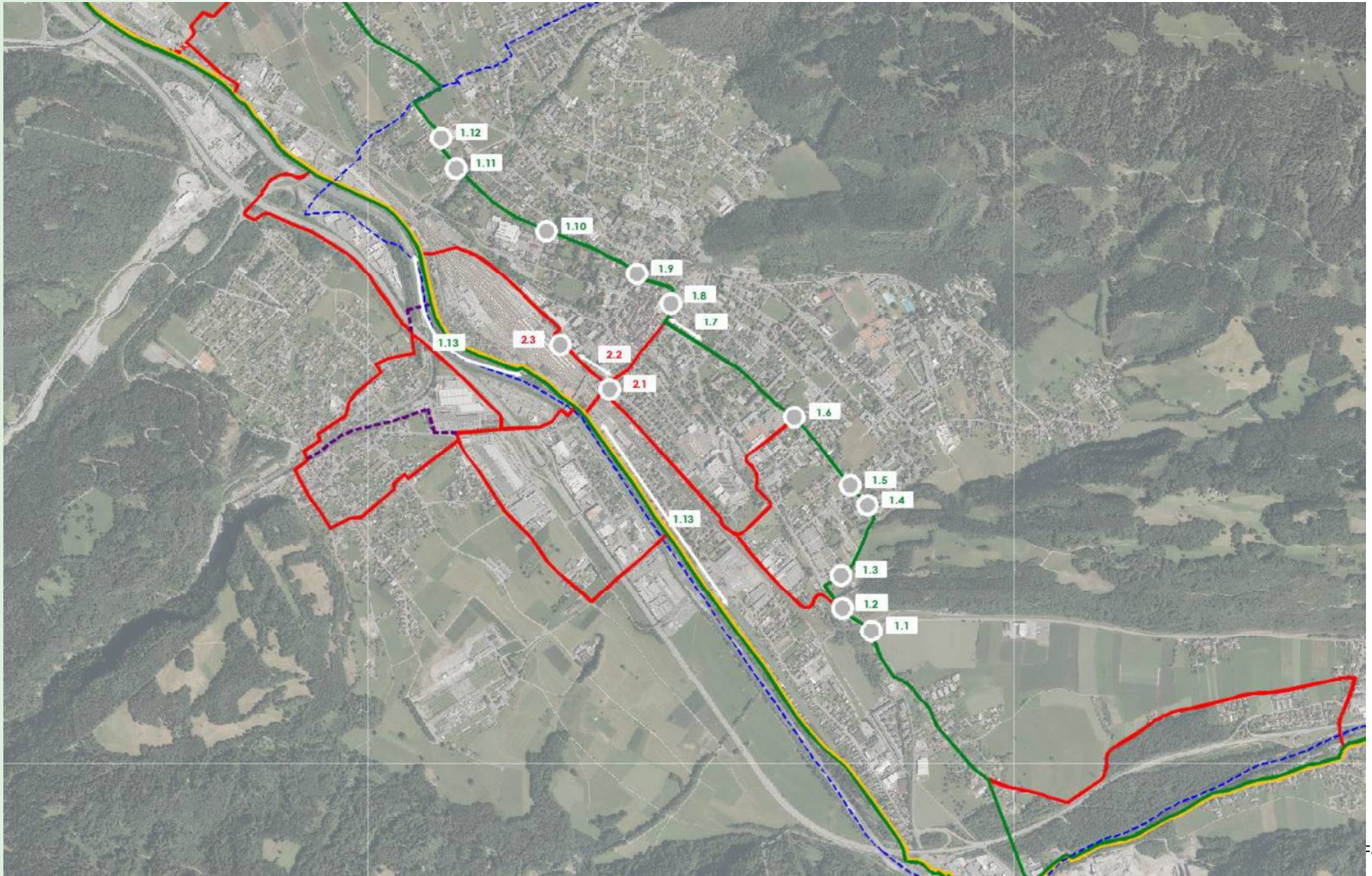
- **Einbezug der Bevölkerung**

- Internetbefragung durch die Stadt Bludenz (83 Teilnehmer)
- Befragung beim Fahrradbasar
- Teilnahme an Workshops
- Inputs per Mail

# Radverkehrskonzept –



# Maßnahmenübersicht



# 1.1 – Knotenumbau L190 / L97 + Geh- und Radweg Verlängerung



## 1.2 – Querungshilfe St. Peter

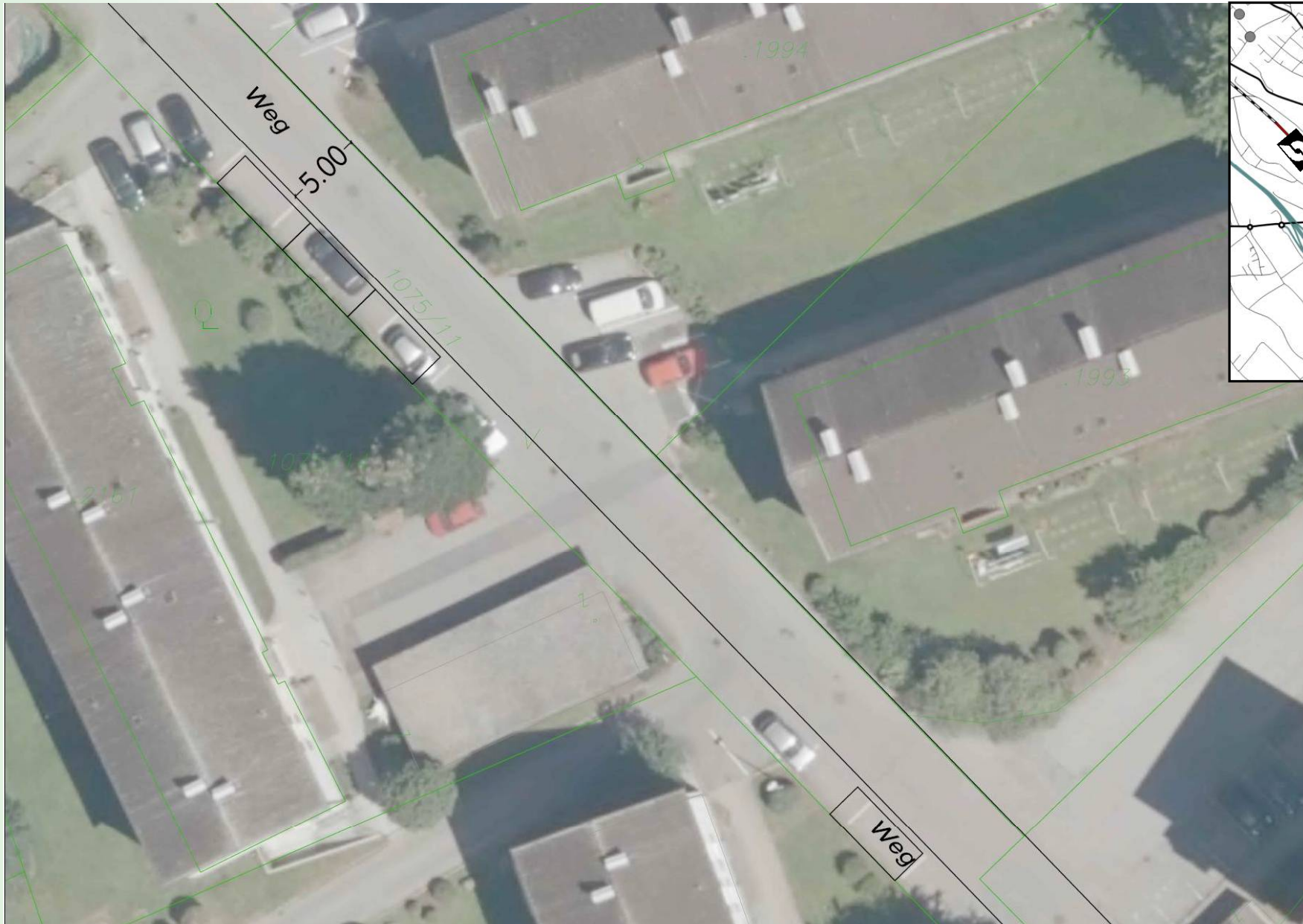




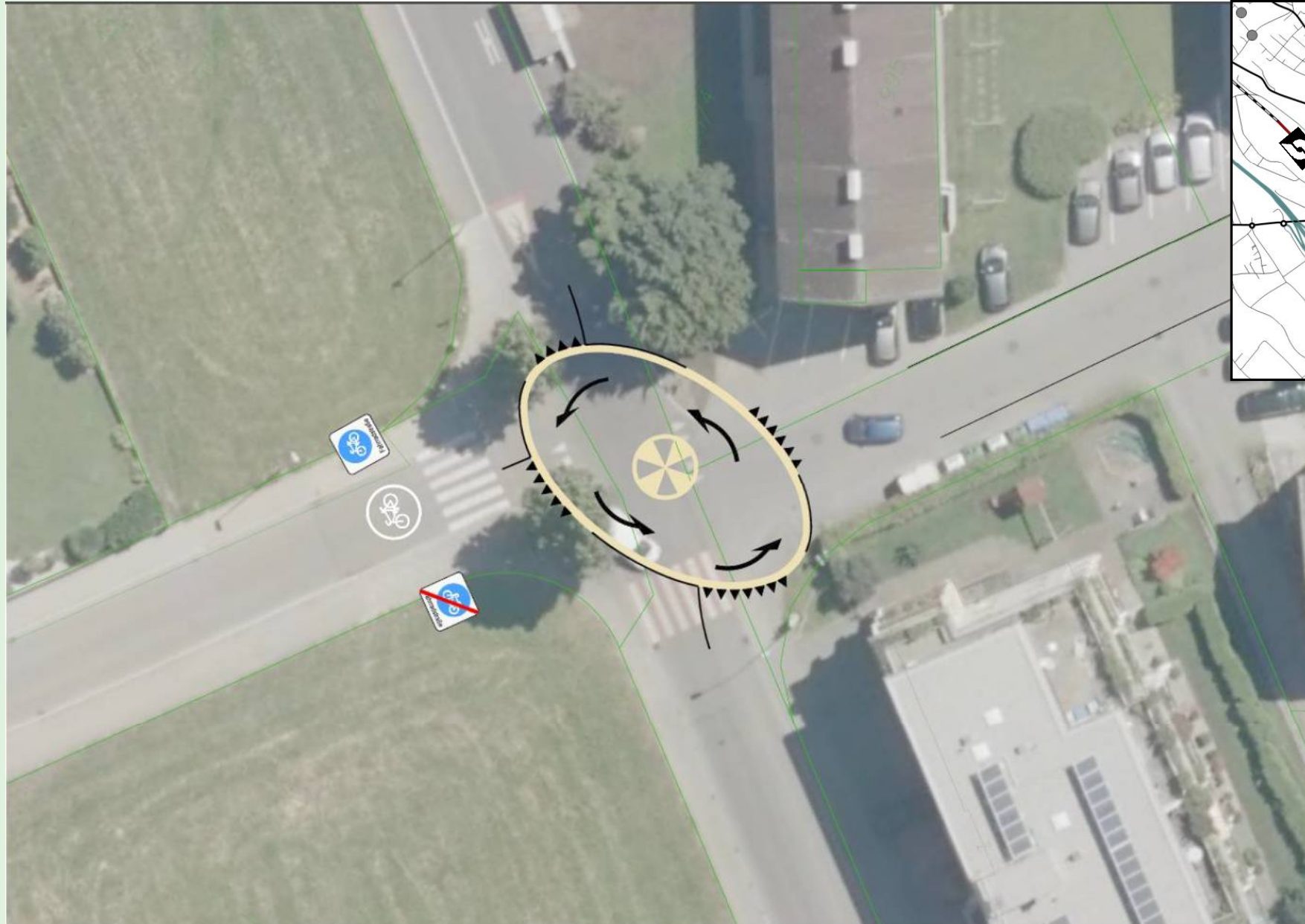
# 1.3 – Stellplätze Friedhof



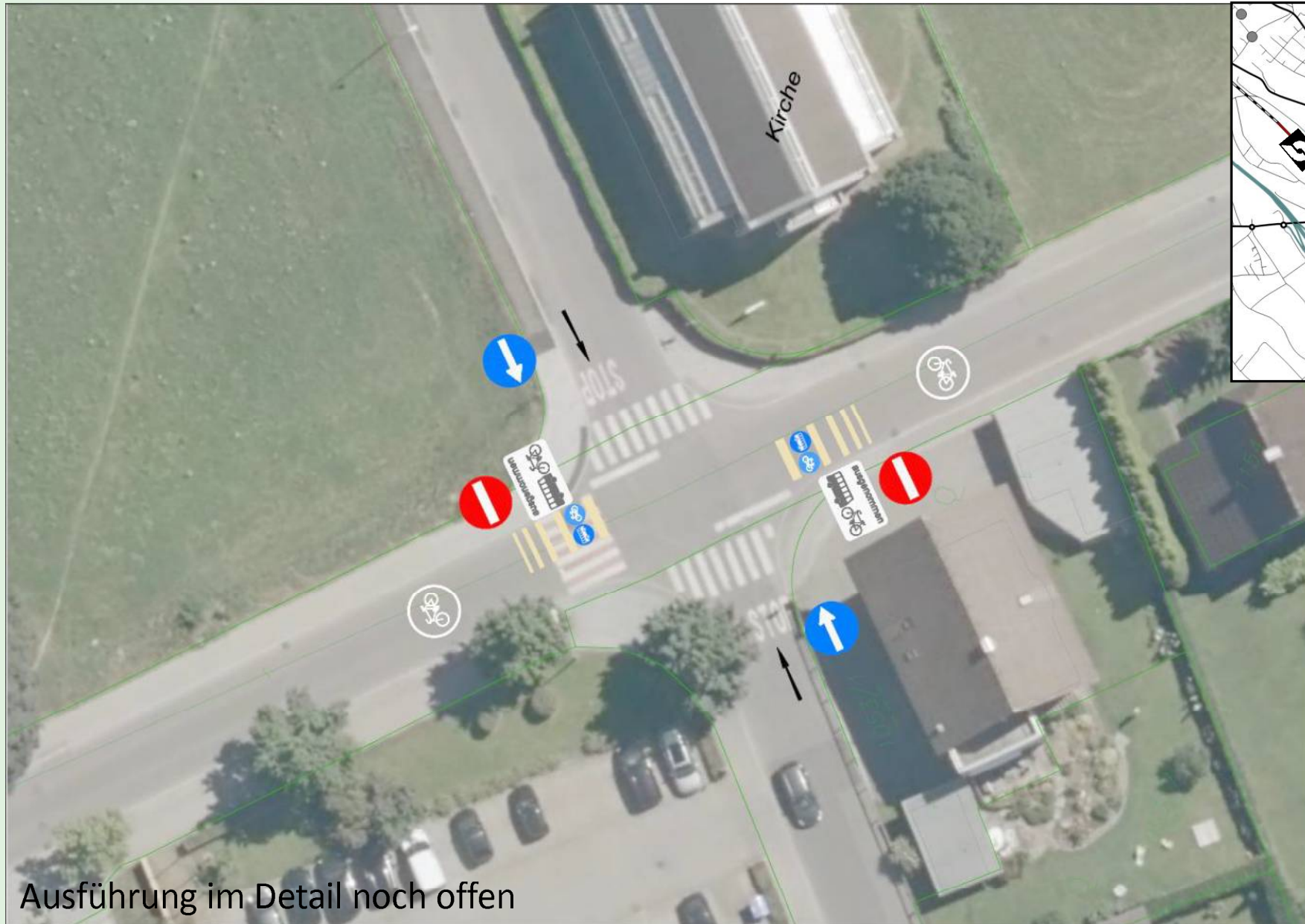
# 1.4 – Am Kreuz



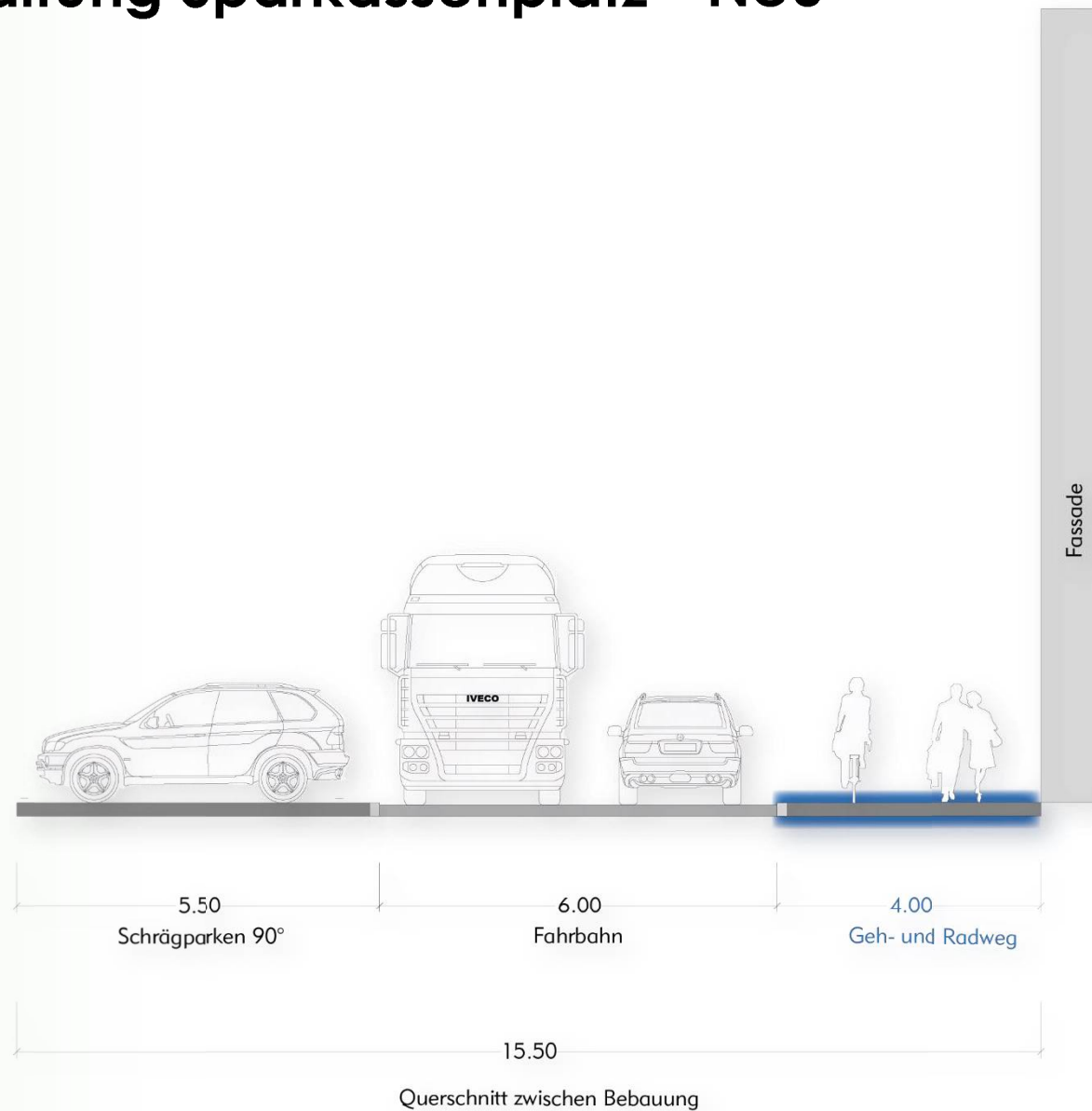
# 1.5 – Vorrangänderung Rungelinerstraße (Markierung)



# 1.6 – Knoten Schillerstraße - Schmittenstraße



# 1.7 – Umgestaltung Sparkassenplatz - Neu



# 1.7 – Umgestaltung Sparkassenplatz - Neu



# 1.8 – Untersteinstraße V1 - Vorrangänderung

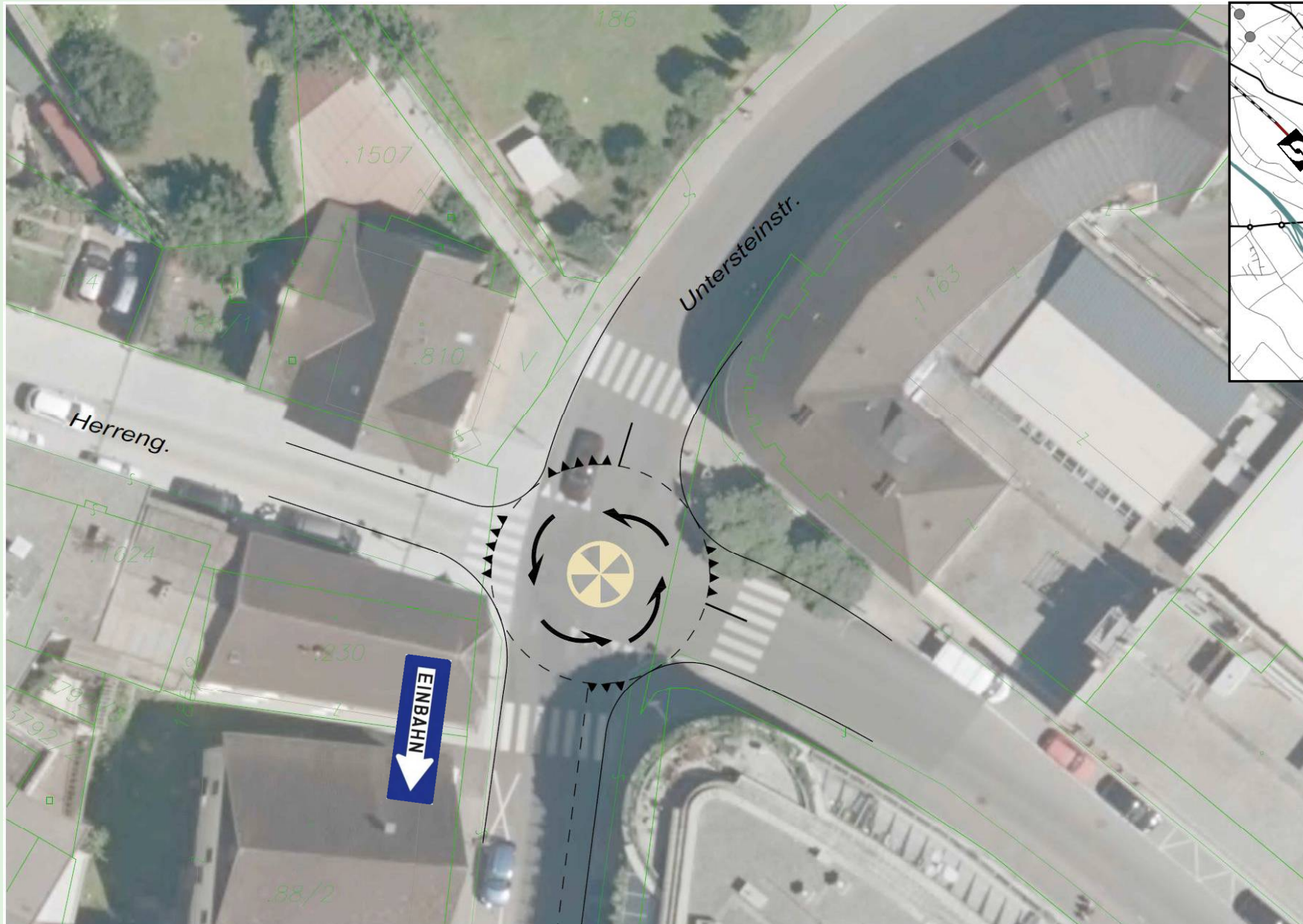


# 1.8 – Untersteinstraße V2 – alle Nachrang

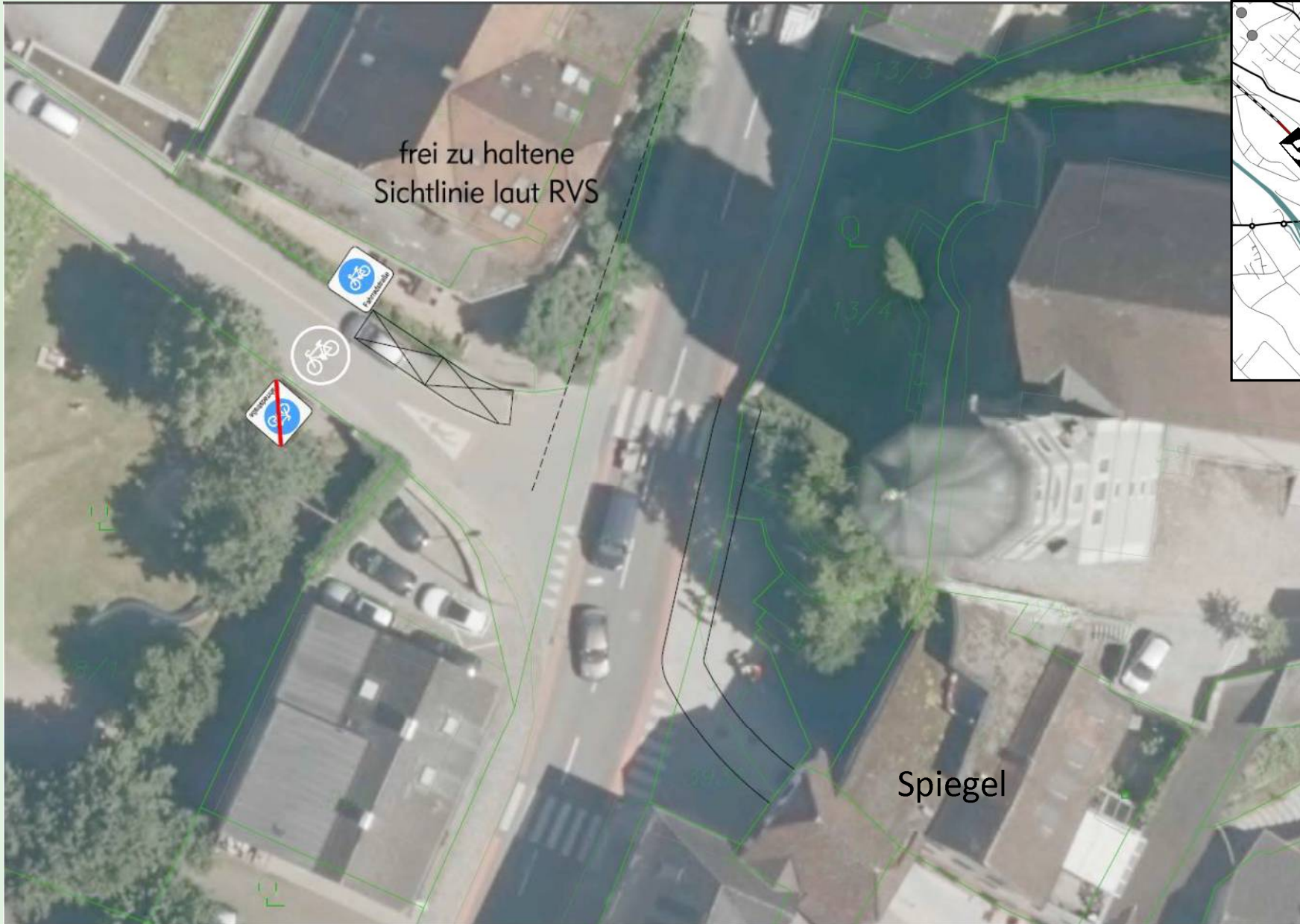




# 1.8 – Untersteinstraße V3 - Minikreisverkehr



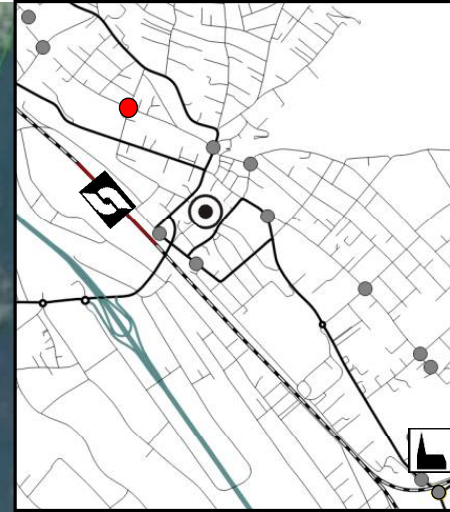
# 1.9 – Knoten Mutterstraße (Oberes Tor)



# 1.10 – Knoten Fohrenburgstraße (Einengung)



# 1.10 – Knoten Fohrenburgstraße (Sicht verbessern)



# 1.11 – Knoten am Tobel



# 1.12 – Am Tobel - Rafaltenstraße

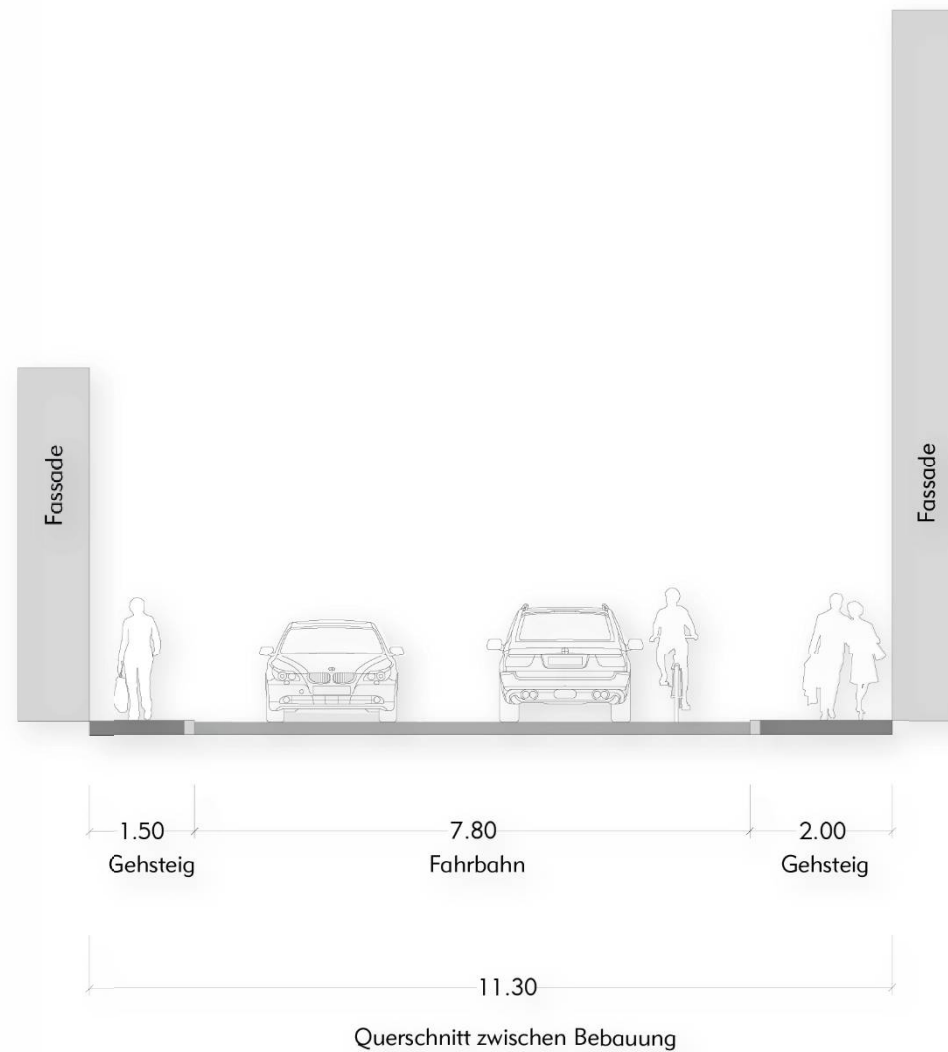


Sofortmaßnahme:  
- Ausbau ohne Stützbauwerke



# MAßNAHMEN ÖRTLICHE HAUPTRADROUTE

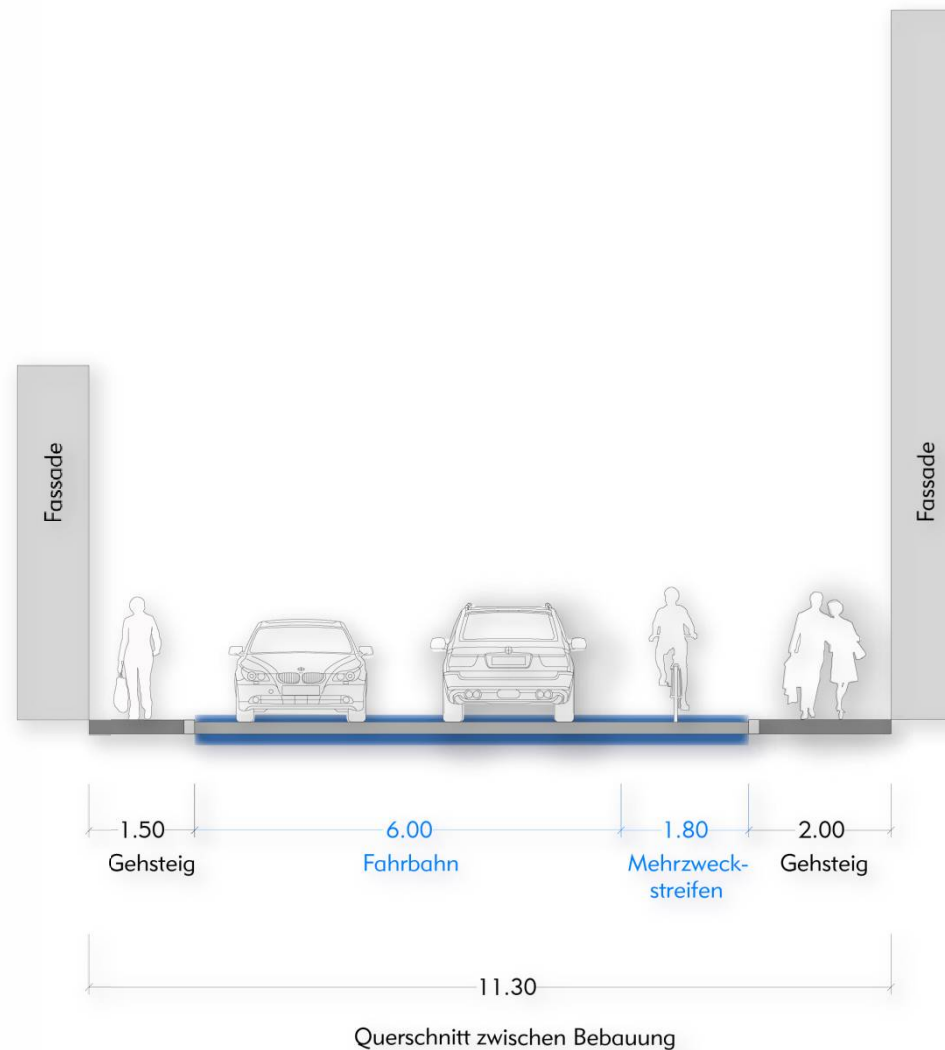
## 2.1 – Querschnitt Hermann-Sanderstraße – Bestand





## 2.1 – Querschnitt Hermann-Sanderstraße – Neu

Verbesserung zugunsten des Radverkehrs ohne bauliche Maßnahmen



## 2.1 / 2.2 – Querschnitt Hermann-Sanderstraße – Neu



Ausführung im Detail noch offen



# SONSTIGE MAßNAHMEN

# 3.3 – Übersicht Verkehrsorganisation



**Legende**

- Tempo-30 Abschnitte in Planung
- Landesradroute
- Landesstraße
- Gemeindestraßen, Tempo 40

### 3.3 – Radfahren in der Fußgängerzone – Bsp. Feldkirch

